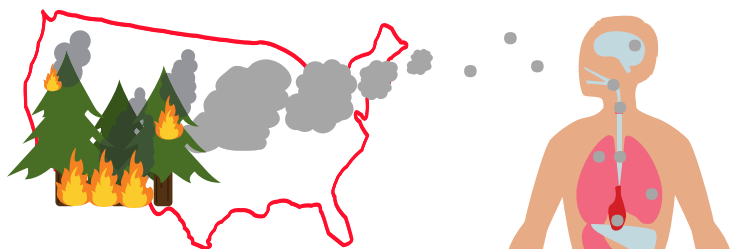


森林大火

和儿童

什么是森林大火烟雾？

森林大火烟雾含有混合的空气污染物，如PM_{2.5}。它可以移动数千英里。



- 🔥 PM_{2.5} 是一种直径小于或等于2.5微米的颗粒(比一根头发的直径还小30倍)。
- 🔥 它的大小让它很容易进入肺部。
- 🔥 肺部的炎症影响其他器官，如心脏和大脑。

烟雾如何影响儿童？

- 🔥 增加儿童肺炎的发病率
- 🔥 增加终生接触致癌物，如PM_{2.5} 的某些成分
- 🔥 增加情绪压力
- 🔥 可能对大脑有影响，如与注意力缺陷多动障碍(ADHD)，学校表现和记忆有关

想了解更多？

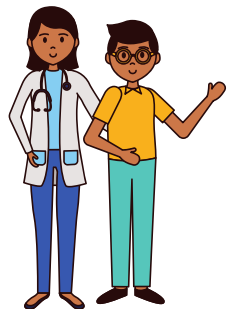


加州大学森林大火教育中心

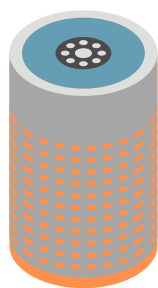


儿童和口罩

儿童如何保证安全？



与孩子的医生谈他们的
相关健康状况。



待在室内，使用带高效
微粒空气过滤器的空气
净化器。



出门前登录airnow.gov
网站查看空气质量指数
(AQI)。



如果他们外出，让他们戴
上紧贴面部的口罩(最好
是N95)。